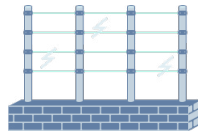
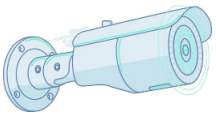
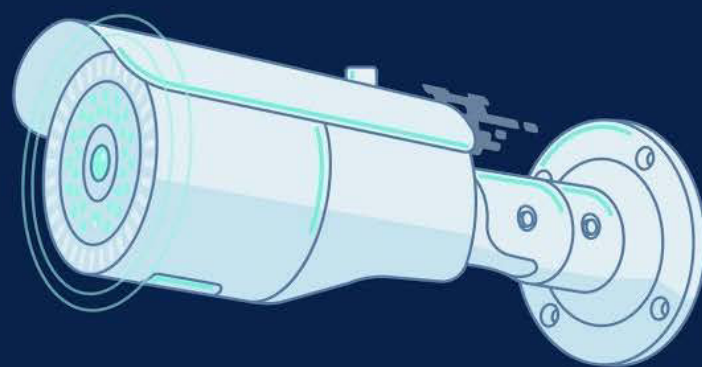


# SeSec

## TURBO HD

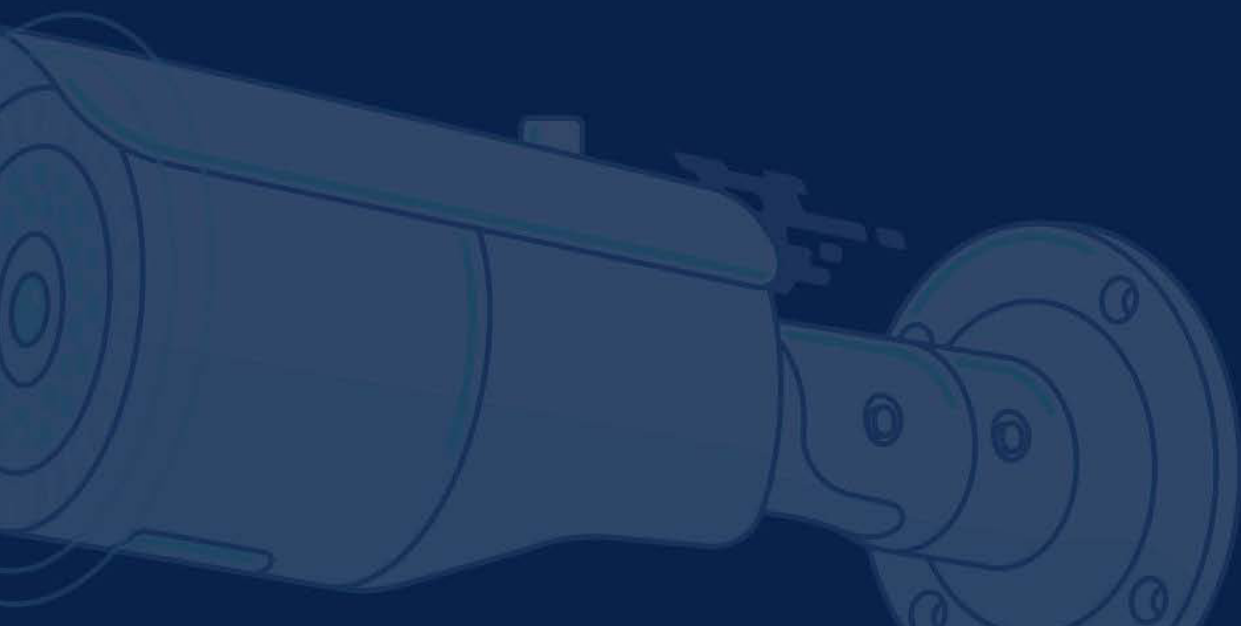


LISTADO DE PRODUCTOS



## CAMARAS DE SEGURIDAD CCTV

---



# DOMOS HD (CVI-TVI)

Fotos referenciales, algunas características pueden cambiar sin previo aviso

**SeSec**  
**TURBO HD**

## LE7TURBOWP

LE7TURBOWP

Max 30fps@720P  
HD and SD output switchable  
2.8mm fixed lens  
Max. IR length 20m, Smart IR  
IP67, DC12V Polycarbonate Housing

### 720P



## HAC-HDW1100M-S3

HAC-HDW1100M-S3

Max 30fps@720P  
HD and SD output switchable  
2.8mm fixed lens  
Max. IR length 30m, Smart IR  
IP67, DC12V METÁLICA

### 720P



## SSRDCTV100A

SSRDCTV100A

Camara Domo ANTIVANDALICA Infrarrojo  
1/4" Aptina 1.0MP CMOS Sensor 720P  
Led Infrarrojo: 5x36 PCS  
• Salida de Video TURBO HD (HD-TVI) / Analogico  
Distancia de Leds Infrarrojo: 30Mts  
Lente de Zoom Manual: 2.8-12mm  
Resistencia al agua IP66.

### 720P



## HAC-HDW1220M

HAC-HDW1220M

Max 30fps@1080P  
HD and SD output switchable  
2.8mm fixed lens  
Max. IR length 30m, Smart IR  
IP67, DC12V METÁLICA

### 1080P



## D8TURBOW

D8TURBOW

Camara Domo Infrarrojo  
2MP CMOS Sensor,  
Led Infrarrojo: 24 PCS  
Distancia de Leds Infrarrojo: 20Mts  
Lente: 2.8mm/F2.0  
Resistencia al agua IP66.

### 1080P



## E30TURBO EXIR

E30TURBO EXIR

Camara Domo ANTIVANDALICA Infrarrojo  
3MP CMOS Sensor,  
Led Infrarrojo: 24 PCS  
Distancia de Leds Infrarrojo: 20Mts  
Lente: 2.8mm/F2.0  
Resistencia al agua IP66.

### 3MP



## H7TURBO

H7TURBO

• 1/4" 1M CMOS Sensor.  
• 1280(H)x720(V).  
• 960 H.  
• Iluminación mínima 0.1 Lux.  
• Salida de Video TURBO HD (HD-TVI) / Analogico  
Seleccionable.  
• Lente cónico de 3.7 mm en forma de cono.  
• Funciones: Auto Flickerless, AGC, AWB, AES, 2D DNR.  
• Configuración Menu OSD.

### 720P



## W7-WIDE-TURBO 720P

W7-WIDE-TURBO

Panoramic TURBOHD 720p  
Ultra Wide Lens 2.1 mm  
20 mts IR  
Outdoor IP66  
Vandalproof IK10  
Built Mic  
Support Analog

### 720P



# DOMOS HD (CVI-TVI)

Fotos referenciales, algunas características pueden cambiar sin previo aviso



## 1080P

### HAC-HDBW1220E

HAC-HDBW1220E

Max 30fps@1080P  
 HD and SD output switchable  
 2.8 mm fixed lens  
 Max. IR length 30m, Smart IR  
 IP67, IK10, DC12V



## 1080P

### HAC-HDBW1220R-VF

HAC-HDBW1220R-VF

Max 30fps@1080P  
 HD and SD output switchable  
 2.7-13.5mm vari-focal lens  
 Max. IR length 30m, Smart IR  
 IP67, DC12V



## 1080P

**iMejor precio!**

### HAC-HDW1220R-VF

HAC-HDW1220R-VF

Max 30fps@1080P  
 HD and SD output switchable  
 2.7-13.5mm vari-focal lens  
 Max. IR length 30m, Smart IR  
 IP67, DC12V



## 1080P

### E8TURBOVZ

E8TURBOVZ

Turbo HD Eyeball Camera 2MP  
 Motorized Lens 2.8mm - 12 mm,  
 WDR, SmartIR EXIR 40 m  
 Indoor/Outdoor IP66,



## 4MP

**NUEVO**

### HAC-HDW1400M

HAC-HDW1400M

4MP HDCVI IR Eyeball Camera  
 Max 30fps@4MP  
 HD and SD output switchable  
 2.8mm fixed lens  
 Max. IR length 30m, Smart IR  
 IP67, DC12V



## 4MP

**NUEVO**

### HAC-HFW1400T

HAC-HFW1400T

4MP HDCVI IR Eyeball Camera  
 Max 30fps@4MP  
 HD and SD output switchable  
 2.8mm fixed lens  
 Max. IR length 30m, Smart IR  
 IP67, DC12V





# BULLET HD (CVI-TVI)

Fotos referenciales, algunas características pueden cambiar sin previo aviso



## 720P



### HAC-HFW1000R

HAC-HFW1000R  
Max 30fps@720P  
HD and SD output switchable  
2.8mm fixed lens  
Max. IR length 20m, Smart IR  
IP67, DC12V PLÁSTICA



## 1080P



### HAC-HFW1220R

HAC-HFW1220R  
Max 30fps@1080P  
HD and SD output switchable  
2.8mm fixed lens  
Max. IR length 20m, Smart IR  
IP67, DC12V PLÁSTICA



## 720P

### HAC-HFW1000SL

HAC-HFW1000SL  
Max 30fps@720P  
HD and SD output switchable  
2.8mm fixed lens  
Max. IR length 30m, Smart IR  
IP67, DC12V PLÁSTICA



## 1080P

### HAC-HFW1220SL

HAC-HFW1220SL  
Max 30fps@1080P  
HD and SD output switchable  
2.8mm fixed lens  
Max. IR length 30m, Smart IR  
IP67, DC12V PLÁSTICA



## 720P



### HAC-HFW1100R-VF-IRE6

HAC-HFW1100R-VF-IRE6  
Max 30fps@720P  
HD and SD output switchable  
2.7-12mm vari-focal lens  
Max. IR length 60m, Smart IR  
IP67, DC12V



## 1080P

### HAC-HFW1220R-VF-IRE6

HAC-HFW1220R-VF-IRE6  
Max 30fps@1080P  
HD and SD output switchable  
2.7-12mm vari-focal lens  
>Max. IR length 60m, Smart IR  
IP67, DC12V



### SSV60TV130S

## 960P

SSV60TV130S  
Camara tipo bala Weatherproof con Infrarrojo  
1/3" SONY 1.4MP CMOS Sensor, 960P  
Led Infrarrojo: 42 PCS  
Distancia de Leds Infrarrojo: 40Mts  
Resistencia al agua IP66. Cable built-in bracket  
Lente de Zoom Manual: 2.8-12mm



### SSV60THC200ES

## 1080P

SSV60THC200ES  
Camara tipo bala Weatherproof con Infrarrojo  
1/2.8" SONY 2.4MP CMOS Sensor, 1080P  
Led Infrarrojo: 42 PCS  
Distancia de Leds Infrarrojo: 40Mts  
Resistencia al agua IP66. Cable built-in bracket  
Lente de Zoom Manual: 2.8-12mm  
(AHD/CVI/TVI/CVBS) Seleccionable.



### SSV90TV130

## 960P

SSV90TV130  
Camara tipo bala Weatherproof con Infrarrojo  
1/3" SONY 1.4MP CMOS Sensor, 960P  
Led Infrarrojo: 5X72 PCS  
Distancia de Leds Infrarrojo: 60Mts  
Resistencia al agua IP66. Cable built-in bracket  
Lente de Zoom Manual: 2.8-12mm



# BULLET HD (CVI-TVI)

Fotos referenciales, algunas características pueden cambiar sin previo aviso



## 720P

### LB7TURBO EXIR2

LB7TURBO EXIR2

Camara tipo bala Weatherproof con Infrarrojo  
HD720p, 1/3" CMOS  
Distancia de Leds Infrarrojo: 40Mts  
Resistencia al agua IP66. Cable built-in bracke



IR EXIR Oculto

## 1080P

### B8TURBO EXIR2

B8TURBO EXIR2

Camara tipo bala Weatherproof con Infrarrojo  
HD1080p, 1/2.7" CMOS  
Distancia de Leds Infrarrojo: 40Mts  
Resistencia al agua IP66. Cable built-in bracke



IR EXIR Oculto

### B30TURBO EXIR2 3MP

B30TURBO EXIR2

Camara tipo bala Weatherproof con Infrarrojo  
3MP CMOS Sensor,  
Distancia de Leds Infrarrojo: 40Mts  
Resistencia al agua IP66. Cable built-in bracke



## 720P

### B7LPRTURBO

B7LPRTURBO

Bullet Camera 720p TURBOHD  
6 - 22 mm Motorized Lens  
40 mts Smart IR / For License Plate Recognition (LPR)  
/ White Light



## KIT HDCVI (TVI)

Fotos referenciales, algunas características pueden cambiar sin previo aviso

### KIT HD 4CH 720P

DH KIT/XVR4104C-S3/4-HFW1000R-0280B-S3



720P HDCVI Kit  
KIT/HCVR4104C-S3/4-HFW1000R



### KIT HD 8CH 720P

DH-KIT/XVR4108C-S3/8-HFW1000R-0280B-S3



720P HDCVI KIT  
KIT/HCVR4108C-S3/8-HFW1000R



# DVR PENTA-BRID (HDCVI/AHD/TVI/CVBS/IP)

Fotos referenciales, algunas características pueden cambiar sin previo aviso



DVR HD 4CH 720P  
Support HDCVI/AHD/TVI/CVBS/IP video inputs

XVR4104C



DVR HD 8CH 720P  
Support HDCVI/AHD/TVI/CVBS/IP video inputs

XVR4108C

Embedded processor  
H.264 video compression  
Support HDCVI/AHD/TVI/CVBS/IP video inputs  
Max 5/10 channels IP camera inputs  
Long transmission distance over coax cable  
Support 1 SATA HDD, up to 8TB



DVR HD 16CH 720P  
Support HDCVI/AHD/TVI/CVBS/IP video inputs

XVR4116HS

Embedded processor  
H.264 video compression  
Support HDCVI/AHD/TVI/CVBS/IP video inputs  
Max 5/10/18 channels IP camera inputs  
Long transmission distance over coax cable  
Support 1 SATA HDD, up to 8TB

XVR4104/08C



XVR4116HS



XVR5108/16HE

DVR HD 8CH Penta-brid 1080P-Lite Mini 1U

XVR5108HE

DVR HD 16CH Penta-brid 1080P-Lite Mini 1U

XVR5116HE

Embedded processor  
H.264+/H.264 video compression  
Support HDCVI/AHD/TVI/CVBS/IP video inputs  
Max 6/12/24 channels IP camera inputs, each channel up 5MP  
Max 24/48/96Mbps Incoming Bandwidth  
Smart Search and Intelligent Video System  
Support 1 SATA HDD, up to 8TB



Audio In/Out: 8/16 Channel input, 1 Channel output, RCA

# DVR PENTA-BRID (HDCVI/AHD/TVI/CVBS/

Fotos referenciales, algunas características pueden cambiar sin previo aviso



## DVR HD 4CH Penta-brid 1080P Lite Compact 1U

XVR5104HS

XVR5104/08/16-HS



## DVR HD 8CH Penta-brid 1080P Lite Compact 1U

XVR5108HS

## DVR HD 16CH Penta-brid 1080P Lite Compact 1U

XVR5116HS

Embedded processor

H.264+/H.264 video compression

Support HDCVI/AHD/TVI/CVBS/IP video inputs

Max 6/12/24 channels IP camera inputs, each channel up 5MP

Max 24/48/96Mbps Incoming Bandwidth

Smart Search and Intelligent Video System

Support 1 SATA HDD, up to 8TB



## DVR HD 4CH Penta-brid 1080P 1U PRO SERIES

XVR7204/08/16AN



## DVR HD 8CH Penta-brid 1080P 1U PRO SERIES

XVR7208AN

## DVR HD 16CH Penta-brid 1080P 1U PRO SERIES

XVR7216AN

Embedded processor

H.264+/H.264 dual-stream video compression

Support HDCVI/AHD/TVI/CVBS/IP video inputs

Max 6/12/24 channels IP camera inputs, each channel up to 5MP

Max 24/48/96Mbps Incoming Bandwidth

Smart Search and Intelligent Video System

Support 2 SATA Ports, up to 8TB capacity for each disk



## 32 Channel Penta-brid 1080P-Lite 1U Digital Video Recorder

XVR5232AN

Embedded processor

H.264+/H.264 dual-stream video compression

Support HDCVI/AHD/TVI/CVBS/IP video inputs

Max 32 channels IP camera inputs

Max 128Mbps Incoming Bandwidth

Long transmission distance over coax cable

Support 2 SATA HDD, up to 16TB





# DVR PENTA-BRID (HDCVI/AHD/TVI/CVBS/

Fotos referenciales, algunas características pueden cambiar sin previo aviso

# 4MP

NUEVO

## 8 Channel Penta-brid 4K Compact 1U Digital Video Recorder

XVR5108HS-4KL

Embedded processor

- H.264+/H.264 video compression
- Support HDCVI/AHD/TVI/CVBS/IP video inputs
- Max 12 channels IP camera inputs, each channel up to 8MP; Max 48Mbps Incoming Bandwidth
- Smart Search and Intelligent Video System



## 16 Channel Penta-brid 4K 1U Digital Video Recorder

XVR5216AN-4KL

# 4MP

NUEVO

Embedded processor

- H.264+/H.264 dual-stream video compression
- Support HDCVI/AHD/TVI/CVBS/IP video inputs
- Max 12/24 channels IP camera inputs, each channel up to 8MP
- Max 48/96Mbps Incoming Bandwidth
- Smart Search and Intelligent Video System





# DVR TURBO HD (TVI)

Fotos referenciales, algunas características pueden cambiar sin previo aviso



## DVR Turbo HD 4CH 720P

S04TURBOX

Especificaciones:

DVR 4 canales LEGEND TurboHD 3.0 (720P) / Soporta 4 Tecnologías (Legend TurboHD 720P, AHD, IP, analógico) / Hik-Connect P2P / H.264+

Technology: LEGEND TURBO HD ver. 3.0

4 ch. Analog 1 ch. IP.

Support technologies: HD-TVI, Analog, AHD and IP.

Remote Access: PC (WINDOWS / MAC) Smart Phone (iPhone, iPad, Android).

Compatibility with Chrome, Firefox, Safari, IE browser.

Software supports multi client site up to 64 channels (IVMS4200).

Compatible with multi site mobile client software (IVMS4500).



## DVR Turbo HD 8CH 720P

S08TURBOX

DVR 8 canales LEGEND TurboHD 3.0 (720P) / Soporta 4 Tecnologías (Legend TurboHD 720P, AHD, IP, analógico) / Hik-Connect P2P / H.264+

Technology: LEGEND TURBO HD ver. 3.0

8 ch. Analog 2 ch. IP.

Support technologies: HD-TVI, Analog, AHD and IP.

Remote Access: PC (WINDOWS / MAC) Smart Phone (iPhone, iPad, Android).

Compatibility with Chrome, Firefox, Safari, IE browser.

Software supports multi client site up to 64 channels (IVMS4200).

Compatible with multi site mobile client software (IVMS4500).



## DVR Turbo HD 16CH 720P

S16TURBOX

DVR 16 canales LEGEND TurboHD 3.0 (720P) / Soporta 4 Tecnologías (Legend TurboHD 720P Ver. 2.0, AHD, IP, analógico) / Hik-Connect P2P / H.264+

Technology: LEGEND TURBO HD ver. 3.0

16 ch. Analog 2 ch. IP.

Support technologies: HD-TVI, Analog, AHD and IP.

Remote Access: PC (WINDOWS / MAC) Smart Phone (iPhone, iPad, Android).

Compatibility with Chrome, Firefox, Safari, IE browser.

Software supports multi client site up to 64 channels (IVMS4200).

Compatible with multi site mobile client software (IVMS4500).



# DVR TURBO HD (TVI)

Fotos referenciales, algunas características pueden cambiar sin previo aviso

**SeSec**  
**TURBO HD**

## DVR Turbo HD 4CH 3MP

EV3004TURBO

DVR 4 canales TurboHD 3.0 (3MP) / Soporta 5 Tecnologías (HD-TVI,CVI Analógico CVBS, IP y AHD) / Hik-Connect P2P / H.264+/ ONVIF

- Tecnología TURBO HD 3MP Ver. 3.0
- Numero de canales: 4 ch. analógicos, 2 ch. IP.
- Soporte de tecnologías: HD-TVI,CVI Analógico CVBS, IP y AHD
- Acceso remoto: PC (WINDOWS / MAC), Smart Phone (iPhone, iPad, Android).
- Compatibilidad con navegador Chrome (IE tab), Safari, Internet Explorer.
- Compatible con Software cliente multi sitio de hasta 64 canales IVMS-4200.
- Compatible con Software cliente multi sitio mobile IVMS-4500 / Hik-Connect P2P



**3MP**

## DVR Turbo HD 8CH 3MP

EV3008TURBO

DVR 8 canales TurboHD 3.0 (3MP) / Soporta 5 Tecnologías (HD-TVI,CVI Analógico CVBS, IP y AHD) / Hik-Connect P2P / H.264+/ ONVIF

- Tecnología TURBO HD 3MP Ver. 3.0
- Numero de canales: 8 ch. analógicos, 2 ch. IP.
- Soporte de tecnologías: HD-TVI,CVI Analógico CVBS, IP y AHD
- Acceso remoto: PC (WINDOWS / MAC), Smart Phone (iPhone, iPad, Android).
- Compatibilidad con navegador Chrome (IE tab), Safari, Internet Explorer.
- Compatible con Software cliente multi sitio de hasta 64 canales IVMS-4200.
- Compatible con Software cliente multi sitio mobile IVMS-4500 / Hik-Connect P2P



**3MP**

## DVR Turbo HD 16CH 3MP

EV3016TURBO

DVR 16 canales TurboHD 3.0 (3MP) / Soporta 5 Tecnologías (HD-TVI,CVI Analógico CVBS, IP y AHD) / Hik-Connect P2P / H.264+/ ONVIF

- Tecnología TURBO HD 3MP Ver. 3.0
- Numero de canales: 8 ch. analógicos, 2 ch. IP.
- Soporte de tecnologías: HD-TVI,CVI Analógico CVBS, IP y AHD
- Acceso remoto: PC (WINDOWS / MAC), Smart Phone (iPhone, iPad, Android).
- Compatibilidad con navegador Chrome (IE tab), Safari, Internet Explorer.
- Compatible con Software cliente multi sitio de hasta 64 canales IVMS-4200.
- Compatible con Software cliente multi sitio mobile IVMS-4500 / Hik-Connect P2P



**3MP**

# PTZ

Fotos referenciales, algunas características pueden cambiar sin previo aviso



## LX360TURBOA

LX360TURBOA

Especificaciones:

Iluminación de infrarrojos rango de hasta 100 m,  
Turbo HD1080p

1/3" Progressive Scan CMOS

Modo de día y de noche automática con filtro IR mecánico,

Sensibilidad 0.02Lux / (F1.6, AGC ON)

0.0008Lux / (F1.6, AGC ON, la sensibilidad  $\times$  256) (color) 0,002Lux / (F1.6, AGC ON),

0.00008Lux / (F1.6, AGC ON, la sensibilidad  $\times$  256) (B / W) , 0 Lux con IR,

D-WDR,

Manual Velocidad Pan: 0.1 ° -160 ° / s,

Manual de Inclinación 0.1 ° -120 ° / s,

23x de zoom óptico (4-92mm), 16x zoom digital,

hasta 256 posición de la cámara programable,

# 1080P



## SS-3AE7023NI-A

SS-3AE7023NI-A

Especificaciones:

Iluminación de infrarrojos rango de hasta 120 m,

Color de alta resolución 700TVL / 750TVL blanco y negro,

1/3" CCD de SONY,

Modo de día y de noche automática con filtro IR mecánico,

Sensibilidad 0.02Lux / (F1.6, AGC ON)

0.0008Lux / (F1.6, AGC ON, la sensibilidad  $\times$  256) (color) 0,002Lux / (F1.6, AGC ON),

0.00008Lux / (F1.6, AGC ON, la sensibilidad  $\times$  256) (B / W) , 0 Lux con IR,

D-WDR,

Manual Velocidad Pan: 0.1 ° -160 ° / s,

Manual de Inclinación 0.1 ° -120 ° / s,

23x de zoom óptico (4-92mm), 16x zoom digital,

hasta 256 posición de la cámara programable,



## SD49225I-HC

SD49225I-HC

Especificaciones:

2MP 25x Starlight IR PTZ HDCVI Camera

1/2.8" 2Megapixel STARVIS™ CMOS

Powerful 25x optical zoom

Starlight technology

120dB true WDR, 3D DNR

Max. 25/30fps@1080P, 25/30/50/60fps@720P

IR distance up to 100m

IP66

# 1080P



# TESTER DE VIDEO

Fotos referenciales, algunas características pueden cambiar sin previo aviso

## SS-4300H

SS-4300H

Especificaciones:

- \* Pantalla táctil de 4,3 pulgadas, 800 × 480 de resolución
- \* Entrada y salida de BNC, tanto las imágenes IP y analógicas podrían ser zoom de 1 ~ 4 veces y de salida
- \* 1080P textuales, DC12V 2A potencia de salida
- \* ONVIF / WIFI, control PTZ ONVIF, incorporado WIFI para recibir el la imagen de red y datos
- \* Prueba de la cámara analógica y control PTZ, prueba de ancho de banda de red
- \* La salida de alimentación PoE DC48V, 24W de potencia máxima
- \* La salida de energía de 5V 2A, como un banco de potencia
- \* Exploración de control PTZ y dirección PTZ
- \* Generador de red digital y de vídeo analógico
- \* Capturas de pantalla de vídeo, grabación y reproducción, el audio de entrada y salida
- \* RS485 comprobación de la dirección de comunicación analista de datos PTZ / 322
- \* Control analógico PTZ, la comprobación de cables UTP
- \* Pruebas de audio de entrada y salida, prueba de tensión PoE, construido en 4G tarjeta
- \* Prueba de Ping de la cámara IP, comprobación de la dirección IP, la dirección IP de cambio
- \* Buscador puerto PoE, Ensayo de tensión PoE, monitoreo Enlace
- \* Prueba de cable UTP, NTSC / PAL selección automática
- \* Servidor FTP, la dirección IP estática, DHCP, probar de forma simultánea diferentes cámaras segmento IP, prueba de ancho de banda de red
- \* 12V / potencia / 5V 2A potencia de salida USB, salida HDMI 2A / Lámpara led
- \* 7.4V, polímero de litio 5000mAh, trabajando durante 16 horas
- \* Soporte de más de 70 protocolos de cámaras personalizadas, vi apoyo
- \* TVI (T) PRUEBA, ayuda 720P 25/30/50 / 60fps, 30fps 1080p 25 /, cam



## SS-K8600HP

SS-K8600HP

Especificaciones:

- \* Pantalla táctil de 7 pulgadas.
- \* Pantalla de imagen HD 800 × 600 de resolución.
- \* Compatible para prueba de cámaras HD de 1080P.
- \* Control de cámaras PTZ / ONVIF y analógico.
- \* Posee salida POE de 48V DC, Max 24W / 5V de potencia.
- \* Capacidad de 2A como un banco de potencia.
- \* Medidor de nivel de vídeo: PICO nivel de videoseñal, nivel de señal SYNC, medición del nivel de ráfaga de color, prueba de vídeo de atenuación de la señal.
- \* Exploración de control y dirección de PTZ
- \* Función de generador de vídeo digital (IP) y analógico.
- \* Capturas de pantalla de vídeo, grabación y reproducción
- \* Reproductor de vídeo de alta definición, reproductor de audio, calculadoras
- \* Monitor de Datos / probador y grabador de audio
- \* Comprobación de la dirección IP / prueba PING / Puerto intermitente
- \* Verificación y prueba de voltaje del puerto switch POE
- \* Escaneo de prueba de cable UTP / cable / lámpara de LED
- \* 12V / salida de energía 2A
- \* El software móvil del cliente puede descargarse.
- \* Entrada para Micro SD capacidad 4G
- \* Entrada USB
- \* Salida HDMI



# ACCESORIOS

Fotos referenciales, algunas características pueden cambiar sin previo aviso



## SS-HDP4103

SS-HD4103

(PAR) CONV DE VIDEO PARA CABLE UTP  
TRANSMISION 400MTS  
ATORNILLABLE



## SS-HDP4301VP

SS-HD4301VP

CONV DE VIDEO PARA CABLE UTP  
VIDEO & VOLTAJE POR RJ-45  
TRANSMISION VIDEO 400MTS  
TRANSMISION VOLTAJE 250MTS



## SS-HDP4201

SS-HDP4201

(PAR) CONV DE VIDEO PARA CABLE UTP  
TRANSMISION 400MTS  
ATORNILLABLE



## SS-4301VPD

SS-4301VPD

CONV DE VIDEO PARA CABLE UTP  
VIDEO, VOLTAJE & DATA POR RJ-45  
TRANSMISION VIDEO 400MTS  
TRANSMISION VOLTAJE 250MTS



## SS-HD4616VPS-12VDC

SS-4616VPS-12VDC

CONV DE VIDEO PARA CABLE UTP 16CH  
TRANSMISION VIDEO 400MTS  
TRANSMISION VOLTAJE 250MTS  
Incluye: 16 Unds SS4301VP



## DN-MIC

DN-MIC

Micrófono de alta sensibilidad  
12VDC



## SS-SP3101UV

SS-SP3101UV

UTP Video Surge Protector  
1CH, 1200mt



## SS-DCMC / SS-DCFC

SS-DCMC / SS-DCFC

CONVERTIDOR DC MACHO

CONVERTIDOR DC HEMBRA



## SS-DC4M

SS-DC4M

DC Splitter 1 Hembra (Plug) a 4 Macho (Jack)



## SS-DC8M

SS-DC8M

DC Splitter 1 Hembra (Plug) a 8 Macho (Jack)



## SS-RJ5

SS-RJ5

Conector RJ45 Cat5



## SS-RJ6

SS-RJ6

Conector RJ45 Cat6



## SS-UY

SS-UY

Conector UY





## FUENTES DE PODER

Fotos referenciales, algunas características pueden cambiar sin previo aviso

### SS-12V1A

SS-12V1A

TRANSFORMADOR DE VOLTAJE  
DC12V - 1A



### SS-12V2A

SS-12V2A

TRANSFORMADOR DE VOLTAJE  
DC12V - 2A



### SS-12V5A

SS-12V5A

TRANSFORMADOR DE VOLTAJE  
DC12V - 5A



### SS-12V15A9

SS-12V15A9

POWER SUPPLY  
9CH - 15AMP  
CAJILLA CON LLAVE



### EPU500LCD

EPU500LCD

BATERIA (UPS) 500VA DE 4 SALIDAS  
CON REGULADOR



### SS-12V30A18

SS-12V30A18

POWER SUPPLY  
18CH - 30AMP  
CAJILLA CON LLAVE



## ACCESORIOS PTZ

### SSK75

SSK75

3D PTZ controller  
Controller with 3D (Pan/Tilt,Zoom) joystick  
Set or call the set points and cruise tracks  
Manually or automatically control  
RS-485/RS-232(PC) communication  
baud rate: 2400-19200Bps  
Communication distance: Max.1200m  
Dimensiones:95(H)X205(L)X205(W) mm Peso: 2Kg







## DISCO DURO

Fotos referenciales, algunas características pueden cambiar sin previo aviso

### ST1000VX001

ST1000VX001

1TB SATA Hard Drive , Optimized for CCTV, 5400RPM,  
24/7

### ST2000VX003

ST2000VX003

2TB SATA Hard Drive, Optimized for CCTV, 5400RPM,  
24/7

### ST3000VX006

ST3000VX006

3TB SATA Hard Drive, Optimized for CCTV, 5400RPM,  
24/7

### ST6000VX0003

ST6000VX0003

6TB SATA Hard Drive , Optimized for CCTV, 5400RPM,  
24/7



## CAMARAS IP

Fotos referenciales, algunas características pueden cambiar sin previo aviso

### IPC-HDW1230S-S2

## 2 MP

NUEVO

IPC-HDW1230S-S2

- 1/2.7" 2Megapixel progressive CMOS
- H.265& H.264 dual-stream encoding
- 25/30fps@1080P(1920x1080)
- DWDR, Day/Night(ICR), 3DNR, HLC, AGC, BLC
- Multiple network monitoring: Web viewer, CMS(DSS/PSS) & DMSS
- 2.8 mm fixed lens (3.6mm optional)
- Max IR LEDs Length 30m
- IP67, PoE



### IPC-HFW1230S-S2

## 2 MP

NUEVO

IPC-HFW1230S-S2

- 1/2.7" 2Megapixel progressive CMOS
- H.265& H.264 dual-stream encoding
- 25/30fps@1080P(1920x1080)
- DWDR, Day/Night(ICR), 3DNR, AWB, AGC, BLC
- Multiple network monitoring: Web viewer, CMS(DSS/PSS) & DMSS
- 2.8 mm fixed lens
- Max IR LEDs Length 30m
- IP67, PoE



### IPC-HDBW2230R-VFS

## 2 MP

NUEVO

IPC-HDBW2230R-VFS

- 1/2.7" 2Megapixel progressive CMOS
- H.264+ & H.264 dual-stream encoding
- 25/30fps@2M(1920x1080)
- WDR(120dB), Day/Night(ICR), 3DNR, AWB, AGC, BLC
- Multiple network monitoring: Web viewer, CMS(DSS/PSS) & DMSS
- Micro SD card slot, up to 128GB
- 2.7~12mm varifocal lens
- Max IR LEDs Length 30m
- IP67, IK10,PoE



### IPC-HFW2231R-VFS-IRE6

## 2 MP

NUEVO

IPC-HFW2231R-VFS-IRE6

- 1/2.7" 2Megapixel progressive CMOS
- H.264+ & H.264 dual-stream encoding
- 25/30fps@2M(1920x1080)
- WDR(120dB), Day/Night(ICR), 3DNR, AWB, AGC, BLC
- Multiple network monitoring: Web viewer, CMS(DSS/PSS) & DMSS
- Micro SD card slot, up to 128GB
- 2.7~13.5mm varifocal lens
- Max IR LEDs Length 60m
- IP67, PoE



### IPC-A26

## 2 MP

NUEVO

IPC-A26

- 2 Megapixel CMOS
- H.265 & MJPEG dual-stream encoding
- Max. 25/30fps@1080P Full HD (1920 x 1080)
- Easy4ip/LeChange cloud app
- 0~355° Pan range, 90°Tilt range
- 25 presets PT
- 3.6mm fixed lens, 84 degrees view angle
- IR distance 10m
- Wi-Fi support
- Built-in Mic & Speaker



# REDES Y COMUNICACIÓN

Fotos referenciales, algunas características pueden cambiar sin previo aviso

## GABINETES

### SR1906GFP

SR1906GFP

Wall Mount Single Door Enclosure  
with 19in Rack 6 Units



### SR1909GFP

SR1909GFP

Wall Mount Single Door Enclosure  
with 19in Rack 9 Units



## NVR - IP

Fotos referenciales, algunas características pueden cambiar sin previo aviso

### 16 Channel Compact 1U 4K&H.265 Lite Network Video Recorder

NVR4116HS-4KS2

Especificaciones:

- H.265/H.264 codec decoding
- Max 80Mbps Incoming Bandwidth
- Up to 8MP Resolution for Preview and Playback
- HDMI/VGA simultaneous video output
- Support ANR technology to enhance the storage reliability when the network break down



### 16 Channel 1U 16PoE 4K&H.265 Lite Network Video Recorder

NVR4216-16P-4KS2

Especificaciones:

- H.265/H.264 codec decoding
- Max 200Mbps Incoming Bandwidth
- Up to 8MP Resolution for Preview and Playback
- HDMI/VGA simultaneous video output
- Support IPC UPnP, 16PoE ports
- Support ANR technology to enhance the storage reliability when the network break down



### 32 Channel 1.5U 16PoE 4K&H.265 Pro Network Video Recorder

NVR5432-4KS2

Especificaciones:

- >H.265/H.264/MJPEG/MPEG4 codec decoding
- >Max 320Mbps incoming bandwidth
- >Up to 12Mp resolution preview&playback
- >2HDMI/VGA simultaneous video output
- >3D intelligent positioning with Dahua PTZ camera



# CABLES

Fotos referenciales, algunas características pueden cambiar sin previo aviso

## 10025001

10025001

Cable para ALARMA Calibre 22  
2 Hilos,  
100% COBRE  
Caja de 500 Pies



## 11035501

11035501

Cable para ALARMA Calibre 22  
4 Hilos  
100% COBRE  
Caja de 500 Pies



## 11061101

11061101

Cable para ALARMA Calibre 22  
6 Hilos  
100% COBRE  
Bobina de 1000 Pies



## 41061104

41061104

INCENDIO  
18 AWG 2/C SOL FPL-CL2  
100% COBRE  
Caja de 1000 Pies



## 63301101

63301101

Network Cable, UTP, CAT5e, 4 pairs,  
100% COBRE  
BLANCO  
Bobina de 1000 pies



## 50901008

50901008

Network Cable, UTP, CAT5e, 4 pairs,  
100% COBRE  
NEGRO  
Bobina de 1000 pies  
OUTDOOR



## UTPCAT5

UTPCAT5

Network Cable, UTP, CAT5e, 4 pairs,  
CCA  
BLANCO  
Bobina de 1000 pies



## 11031101

11031101

Cable para ALARMA Calibre 22  
4 Hilos  
100% COBRE  
Bobina de 1000 Pies



## 41071104

41071104

INCENDIO  
18 AWG 4/C SOL FPL-CL2  
100% COBRE  
Caja de 1000 Pies



## 63602101

63602101

Network Cable, UTP, 23/4, CAT6  
100% COBRE  
BLANCO  
Bobina de 1000 pies



# Honeywell



# CÁMARAS PARA VEHÍCULOS



Dentro de la cámara del vehículo con chip sensor SONY EXMOR CMOS F2.8 gran apertura de H.264 / MPEG4-AVC codificación Soporte de grabación FullHD 1080P tiempo real (30 FPS), pantalla táctil de 7,2 pulgada detección de movimiento (guardia de estacionamiento) Modos de grabación de emergencia a la / tarjeta de memoria SDHC SD, hasta 128 GB, 154° lente de gran angular tiene que garantizar la cobertura total de los tres carriles de conducción y altavoz incorporado, Muy fácil de montar en el parabrisas Accesorios incluidos Desarrollado por DC12-24V Usando conector de alimentación del vehículo normal.

CSG380



# CABLE UTP

## CATEGORÍAS 5e/6e

**Alhuda**  
TECHNOLOGY

Para instalación de redes,  
Internet, cámaras de  
seguridad, CCTV.



- PFM920-5EUN**
- 4 pares trenzados
  - 0.45 \* 4P0.005mm
  - Cat 5e 100% Cobre

B/.



- PF920**
- 4 pares trenzados
  - 24AWG \* 4P
  - Cat 5e 100% Cobre

B/.



- PF921**
- 4 pares trenzados
  - 23AWG \* 4P
  - Cat 6 100% Cobre

B/.

4 pares trenzados  
100% Cobre



# VIDEO PORTEROS

**alhua**  
TECHNOLOGY



Pantalla LCD TFT de 7" de color análogo

**VT051108-VTH1500B**

Sistema Cat 5e, fácil instalación  
Supervisión de la ayuda, charla video, función del desbloqueo  
Unidad exterior resistente a la intemperie (IP65)



Cámara HD CMOS IP

**VT06210B-VTH1560B**

Pantalla táctil de 7 pulgadas, resolución 800 x 480  
Vigilancia del IPC  
Integración de alarmas  
Control de 2 puertas  
Intercom remoto con APP móvil



Pantalla de 7 "TFT LCD, Análogo

**VTH1500B-S**

Fácil de usar con botones grandes  
Teléfono video del color, apoya las llamadas sin manos  
Supervisión de la ayuda, charla video, función del desbloqueo



IP Monitor de interior  
Pantalla táctil TFT resistente de 7 "

**VTH1510CH**

Vigilancia IPC Integración de alarmas Tarjeta Micro SD opcional, máximo 32 GB  
Grabación y captura de pantalla (se necesita tarjeta SD)



**alhua**  
TECHNOLOGY

# CÁMARA PTZ 25X

## Características:

- 1 / 2.8 "2Megapixel STARVIS™ CMOS
- Potente zoom óptico de 25x
- Tecnología Starlight
- Codificación H.265
- Máx. 50 / 60fps @ 1080P
- Seguimiento automático e IVS
- Soporte PoE +
- Distancia IR hasta 150 m
- IP66

Modelo: SD59225UN-HNI

**NOTA: Este modelo cuenta con la función de Auto Tracking**

Incluye: PFB300S Wall Mount





# VIDEO PORTEROS

**dahua**  
TECHNOLOGY



Teclado de control PTZ IP (para DVR)

**NKB1000**

- Dahua domo de alta velocidad (todos los modelos)
- Dahua DVR (KBD1000 y NKB1000 solamente)
- Dahua red de alta velocidad Red Video Server (NKB1000 solamente)



Teclado de control PTZ (para DVR)

**KB1000**

- Domo de alta velocidad PTZ
- Dahua DVR (KBD1000 y NKB1000 solamente)
- Dahua red de alta velocidad para Cámaras PTZ ANALÓGICAS KB1000: (RS485, RS422 )



Tarjetas de Memorias Micro SD

**PFM113**

Compatibilidad: Compatible con los dispositivos que pueden apoyar micro SDHC, SDXC micro, micro SDHC UHS-I y micro SDXC UHS-I, especialmente las cámaras IP DAHUA!. Cap.: 128 GB, Clase 10.



Lente de 3.6mm fija

**HAC-HUM3101B**

25 / 30fps @ 720P  
alta velocidad, larga distancia  
transmisión en tiempo real  
HD y SD conmutable Menú OSD  
WDR (120 dB), Día / Noche (ICR) ,  
AWB, AGC, BLC, 3DNR 12V CC



DS-2CD2420FD-IW

2.0 M

1080 P  
Full HD

- Video HD1080P
- Hasta 10 m IR
- DWDR / 3D DNR / BLC
- Admite almacenamiento a bordo, hasta 128 GB

*Nuevo!*



micro  
XC

B/.

DS-2CE56C0T-IRPF

1.0 M

720 P  
Full HD

- CMOS
- Lente: 2.8mm
- DNR, Smart IR
- Distancia: 20 m
- Plástico
- IP65

*Nuevo!*



B/.

DS-2CE56C0T-IRMMF

1.0 M

720 P  
Full HD

- Turbo HD 720p
- LED: 12 pcs
- IR:20m
- IR lente Fijo
- Lente 2.8 mm
- IP65



B/.

DS-2CE16C0T-IRPF

1.0 M

720 P  
Full HD

- Salida de vídeo HD720
- Lente 2.8mm
- DNR, inteligente IR
- IR 20m
- IP65

*Nuevo!*



B/.

Múltiples formatos  
TVI, CVI, AHD, CBVS

DS-2CE16C0T-IRF

1.0 M

720 P  
Full HD

Múltiples formatos  
TVI, CVI, AHD, CBVS

- CMOS
- DNR, IR inteligente
- IR:20 m
- IP66



B/.

DS-2CE56D0T-IRMMF

2.0 M

1080P  
Full HD

- Turbo HD 1080p
- LED: 12 pcs
- IR:20m
- Domo interior lente Fijo
- Lente 3.6mm



B/.





## 2CS54D7T-PH

- Sensor: 2 Megapíxeles CMOS scan progresivo.
- Iluminación mínima: 0.01Lux-@ (F1.2, AGC ON).
- Lente: 2.8mm (Angulo de visión: 78.4°).
- Función: WDR, ATW, WB, Día & noche: Electrónico.
- Alimentación: 12VCD

2.0 M

1080 P  
Full HD



B/.

## DS-2CD2Q10FD-IW

- 1,0 megapíxeles de resolución HD720p vídeo en tiempo real de detección • PIR LEDs • IR (hasta 10m) DWDR y 3D DNR y BLC Motorizado de rotación horizontal / inclinación SD / SDHC / SDXC ranura de la tarjeta (hasta 128 GB) Wi- Fi opcional (conexión WPS) Micrófono incorporado y altavoz

1.0 M

720 P  
Full HD



WiFi





DS-2CE56D0T-IRMF

2.0 M

1080 P  
Full HD

- Turbo HD 1080p
- LED: 24 pcs
- IR:20m
- Domo Exterior lente Fijo
- Lente 3.6mm



B/.

DS-2CE16D0T-IT3F

2.0 M

1080 P  
Full HD

- CMOS
- Day / Night switch
- Smart IR
- IR: 40m
- Formatos:  
TVI / AHD / CVI / CVBS
- IP66



B/.

DS-2CE56D0T-VFIR3

2.0 M

1080 P  
Full HD

- Turbo HD 1080p
- LED: 24 pcs
- IR: 40m
- Domo Exterior
- Lente 2.8MM a 12mm
- IP 66



B/.

DS-2CE16D0T-VFIR3F

2.0 M

1080P  
Full HD

- Turbo HD 1080p
- LED: 24 pcs
- IR: 40m
- Bullet Exterior
- Lente 2.8MM a 12mm
- IP 66



B/.

DS-2CD1721FWD-IZ

2.0 M

1080 P  
Full HD

- Domo IP 2 Megapixel
- Lente Mot. 2.8 a 12 mm
- 30 mts IR EXIR
- WDR 120dB
- IP67 / IK10 / PoE
- Exterior



Múltiples formatos  
TVI, CVI, AHD, CBVS

B/.

DS-2CE56C0T-IRF

1.0 M

720P  
Full HD

- 1.0 Megapixel CMOS
- 720P resolution
- IR 20m
- Formatos:  
TVI/AHD/CVI/CVBS
- IP66



B/.

## DS-2CE56d0T-IRMF

2.0 M

1080 P  
Full HD

- 2 Megapíxel high-performance CMOS
- Analog HD output, up to 1080P resolution
- True Day/Night
- Smart IR
- Up to 20m IR distance
- IP66 weatherproof
- Switchable TVI/AHD/CVI/CVBS



B/.

## DS-2CE16D0T-VFIR3F

2.0 M

1080 P  
Full HD

- 2 megapixel highperformance CMOS
- Analog HD output, up to 1080p resolution
- Day/Night switch
- Smart IR
- Up to 40m IR distance
- Switchable TVI/AHD/CVI/CVBS
- IP66



B/.

## DS-2CE16F1t-IT3

3.0 M

1080 P  
Full HD

- 3MP CMOS Image Sensor.
- 1 Analog HD output
- IR cut filter with auto switch
- IR Range: Up to 40m
- IP66 weatherproof
- Switchable TVI/AH-D/CVI/CVBS



B/.

## DS-2CE16D0T-IT5F

1080P  
Full HD

- 2MP CMOS Image Sensor
- 1 Analog HD output
- IR cut filter with auto switch
- IR Range: Up to 80m
- IP66 weatherproof
- Switchable TVI/AH-D/CVI/CVBS



B/.

## DS-2CE16D0T-IRPF

2.0 M

1080 P  
Full HD

- CMOS de alto rendimiento de 2.0 megapíxeles
- Salida HD analógica, resolución de hasta 1080P
- Día / Noche Smart IR
- Distancia infrarroja hasta 20m
- IP66 resistente a la intemperie
- Switchable TVI / AHD / CVI / CVBS
- Salida de video 1080P HD



B/.

## DS-2CE16D0T-IRF

2.0 M

1080 P  
Full HD

- CMOS de alto rendimiento de 2 megapíxeles
- Salida HD analógica, resolución de hasta 1080P
- Verdadero día / noche Smart IR
- Distancia infrarroja de hasta 20 m
- IP66 resistente a la intemperie
- Switchable TVI / AHD / CVI / CVBS



B/.

# CÁMARAS IP



# HIKVISION

## DS-2CE56H1T-IT3

5.0 M

2K

- CMOS de 5 megapíxeles
- Día / noche
- Menú OSD, DNR, Smart IR
- Distancia IR 40m EXIR
- IP67



B/.

## DS-2CE16H1T-IT3

5.0 M

2K

- CMOS de 5 megapíxeles
- Día / noche
- VMenú OSD, DNR, Smart IR
- Distancia IR 40m EXIR
- IP67



B/.

## DS-2CD2120F-IS

2.0 M

1080 P  
Full HD

- Cámara IP de Hikvision 2MP
- Cap. Tarjeta SD de 128GB
- CMOS 1/3" Scan
- Lente fijo 4 mm@F1.2.18
- LEDs IR 30m
- Función Día y Noche Real
- Hasta 30 IPS @ 1.3 MP



B/.

ONVIF

micro  
XC

## DS-2CD2020F-I

2.0 M

1080P  
Full HD

- Cámara IP de Hikvision 2MP
- 2MP alta resolución
- HD 3D DNR y DWDR y BLC LED
- IR: hasta 30 m
- IP67
- PoE
- Lente 4mm



B/.

ONVIF



# CÁMARAS IP



# HIKVISION

## DS-2CD1121-I

2.0 M

1080 P  
Full HD

- 2.8mm apertura del lente
- 1/3" progressive scan CMOS
- IR 30 m
- Digital WDR
- 3D DNR, PoE
- IP67



B/.

## DS-2CD1021-I

2.0 M

1080 P  
Full HD

- 2.8mm apertura del lente
- 1/3" progressive scan CMOS
- IR 30 m
- Digital WDR
- 3D DNR, PoE
- IP67



B/.

## DS-2CD2120F-IS

2.0 M

1080 P  
Full HD

- 2MP high resolution
- HD real-time video
- 3D DNR & DWDR & BLC
- IR LEDs: up to 30m
- Vandal-proof
- PoE



B/.

## DS-2CD1321-I

2.0 M

1080 P  
Full HD

- 1/2.8" progressive scan CMOS
- 2.0 megapixel / 2.8mm
- Up to 30 m IR range
- Dual stream
- Digital WDR
- 3D DNR (Digital Noise Reduction)
- PoE / IP67
- Mobile monitoring via Hik-Connect or iVMS-4500



B/.

# CÁMARAS IP



# HIKVISION

## DS-2CD1041-I

4.0 M

1080 P  
Full HD

- 2.8mm apertura del lente
- 1/3" progressive scan CMOS
- IR 30 m
- Digital WDR
- 3D DNR, PoE
- IP67



B/.

## DS-2CD2055FWD-I

5.0 M

2K

- Lente fija de 2,8 mm
- 120dB
- DC12V y PoE (802.3af)
- Rango IR: hasta 30M
- Soporte de almacenamiento 128 GB
- IP67



B/.

ONVIF

micro  
SD  
XC

## DS-2CD2942F

4.0 M

1080 P  
Full HD

- 1/3 "CMOS
- Ojo de pez y PTZ vista
- DNR 3D
- WPS con un solo toque
- Capacidad para 128 GB
- PoE



B/.

ONVIF

micro  
SD  
XC

## DS-2CD1141-I

4.0 M

1080P  
Full HD

- Lente fija de 4 mm o 6 mm
- 120 dB
- PoE (802.3af)
- Alcance del IR 30 metros
- IP66



B/.

ONVIF

## DS-2CD1621FWD-IZ

4.0 M

1080 P  
Full HD

- Bullet IP 2 Megapixel
- Lente Mot. 2.8 a 12mm
- 30 mts IR
- WDR 120dB
- IP67
- Hik-Connect P2P
- PoE



B/.

ONVIF

## DS-2CD1721FWD-IZ

4.0 M

1080P  
Full HD

- Domo IP 2 Megapixel
- Lente Mot. 2.8 a 12 mm
- 30 mts IR
- WDR 120dB
- IP67
- Hik-Connect P2P
- PoE



ONVIF



**CÁMARAS  
IP**



**ezviz™**

**1080 P  
Full HD**



**CS-CV206-B0-31WFR**

*B/.*

- Lente 2.8mm
- Resolución 1280 x 720 píxeles
- Tecnología inalámbrica
- Detección inteligente de movimiento
- Compatibilidad con tarjeta Micro SD de hasta 128Gb
- Alimentación: 12VCD

**micro  
SD  
XC**

# CÁMARAS IP



## CS-CV248-A0-32WFR

- Cámara domo Ezviz PT
- Detección de movimiento
- Auto Tracking
- Slot para micro SD (Soporta hasta 128GB)
- Imagen panorámica
- Software para mobile
- Day/Night
- DVA 95°
- Pan 340°

B/.



micro  
SD  
XC

# HIKVISION

## DS-2CD2423G0-IW

- Resolución máxima: 1920 x 1080 (2 Megapixel).
- Día / Noche Real (filtro ICR).
- Lente 2.8 mm (ángulo de apertura 114°).
- Cuenta con antena WiFi integrada con alcance de 15 metros aproximado.
- Distancia de infrarrojos: 10 mts IR EXIR.
- Cuenta con sensor PIR integrado con alcance de 10 mts.
- WDR real 120 dB / BLC / Intrusión de área / Cruce de línea
- Compresión: H.265+ / H.265 / H.264+ / H.264.
- Compatible con la plataforma Hik-Connect P2P
- Ranura micro SD / SDHC / SDXC incorporada, hasta 128 GB

B/.

2.0 M

1080 P  
Full HD



micro  
SD  
XC

# VIDEO PORTERO

# HIKVISION



DS-KIS202



## Estación de puerta

- Suplemento IR autoadaptativo
- Llamada de un toque
- Cámara de 720 x 576 @ 25 fps
- Desbloquear el control

## Estación interior

- Comunicación intercomunicador manos libres
- Admite la supervisión de la estación de puerta y la cámara analógica externa
- Desbloqueo remoto
- Instalación conveniente y fácil operación

B/.



DS-KH2220

**Monitor 7"** adicional para TV  
Portero análogo DS-KIS202

B/.



# CÁMARA PTZ



# HIKVISION



**DS-1004KI**

#### CARACTERÍSTICAS PRINCIPALES

- Cambiar el modo de teclado con la tecla
- Control del menú del DVR y control PTZ
- Cambiar la pantalla de TV de la pared y establecen la pared de TV de diseño
- Control del interruptor de Video en la matriz analógica

*B/.*



**1080 P**  
**Full HD**

**2.0 M**

**Zoom**  
**30 X**

**CÁMARA ANALÓGICA 2 MP**  
**TURBO HD 1080P IR DOMO**

**DS-2AE5223TI-A**



*B/.*

- Sensor de imagen: 1 / 2.8 "CMOS Scan Progresivo
- Iluminación mínima: F1.5, AGC On: Color: 0.02 lux, B / N: 0.002 lux, 0 lux con IR
- Resolución máxima: 2MP (1920 x 1080).
- Longitud focal: 4,7 a 94 mm (20X zoom óptico / 16X digital).
- Distancia de IR: 150m Smart IR (IR inteligente).
- Formato de compresión: H.265 / H.265 + / H.264 + / H.264 / MJPEG.

**micro**  
**SD**  
**XC**

# CÁMARA PTZ



# HIKVISION



**PFB300C**

## SOPORTE DE MONTAJE EN EL TECHO

- Material: Aluminio y PC
- Soporte de techo

*B/.*



**1080 P**  
Full HD

**2.0 M**

**Zoom**  
**30 X**

**ONVIF**

CÁMARA ANALÓGICA 2 MP  
TURBO HD 1080P IR DOMO

**DS-2AE7230TIA**



*B/.*

- 2MP Sensor de imagen CMOS □de salida
- HD1080P vídeo
- zoom óptico 30X, 16X y un zoom digital
- Máscara de privacidad, 3D DNR
- 3D de posicionamiento inteligente
- Hasta 120 metro IR distancia
- IP66



**alhua**  
TECHNOLOGY  
**HIKVISION**

# DVR & NVR



# DVR

## Penta-Hibridos

**Alhuda**  
TECHNOLOGY

### DVR DE 4 CANALES



- Procesador incorporado
- Entradas video de **HDCM / AHD / TV / CVBS / IP**
- Entradas máximas de la cámara del IP de **4+1** canales
- Apoye 1 SATA HDD, hasta 6T
- Aplicación móvil iDMSS (IOS) / gDMSS (Android)

**DHI-XVR4104HS-S2**

B./

### DVR DE 8 CANALES



- Procesador incorporado
- Entradas video de **HDCM / AHD / TV / CVBS / IP**
- Entradas máximas de la cámara del IP de **8+2** canales
- Apoye 1 SATA HDD, hasta 6T
- Aplicación móvil iDMSS (IOS) / gDMSS (Android)

**DHI-XVR4108HS-S2**

B./

### DVR DE 16 CANALES



- Procesador incorporado
- Entradas video de **HDCM / AHD / TV / CVBS / IP**
- Entradas máximas de la cámara del IP de **16+2** canales
- Apoye 1 SATA HDD, hasta 6T
- Aplicación móvil iDMSS (IOS) / gDMSS (Android)

**DHI-XVR4116HS-S2**

B./

### DVR DE 8 CANALES



- Procesador incorporado
- Entradas video de **HDCM / AHD / TV / CVBS / IP**
- Entradas máximas de la cámara del IP de **16+8** canales
- Apoye 1 SATA HDD, hasta 8T
- Aplicación móvil iDMSS (IOS) / gDMSS (Android)

**DHI-XVR5108HS-S2**

B./

### DVR DE 16 CANALES



- Procesador incorporado
- Entradas video de **HDCM / AHD / TV / CVBS / IP**
- Entradas máximas de la cámara del IP de **16+8** canales
- Apoye 1 SATA HDD, hasta 8T
- Aplicación móvil iDMSS (IOS) / gDMSS (Android)

**DHI-XVR5108HS-S2**

B./

### DVR DE 8 CANALES



- Procesador incorporado
- Entradas video de **HDCM / AHD / TV / CVBS / IP**
- Entradas máximas de la cámara del IP de **8+4** canales
- Apoye 1 SATA HDD, hasta 8T
- 4 salidas de audio

**XVR5208A**

B./



# DVR

**alhua**  
TECHNOLOGY

**DVR DE 16 CANALES**

**Lite**  
Series

H.264

Plug&Play

4/8/16CH

P2P

**1080p**  
HDMI / VGA

**1080 P**  
**Full HD**



- Procesador integrado Linux embebido H.264 / H.264 de compresión de vídeo
- Entradas video de HDCVI / AHD / TVI / CVBS / IP
- **Max 16+8 canales de entradas de cámara IP, cada canal hasta 5Mp**
- **4 canales de audio.**
- **Soporte 2 disco duro SATA de hasta 6 TB, 2 USB2.0**
- Aplicación móvil iDMSS (iOS) / gDMSS (Android)

**XVR5216A**

**B./**

# NVR HD

**Alhuda**  
TECHNOLOGY

## NVR DE 16 CANALES



4K

ONVIF

### HASTA 16 CANAL DE ENTRADA DE LA CÁMARA IP

- Dual codec H.264 / MJPEG decodificación
- HDMI / VGA de salida de vídeo simultánea
- 4 canales de alarma
- ONVIF versión 2.4 conformidad
- Soporte UPnP IPC, puertos 16PoE
- CMS (DSS / Smart PSS) y DMSS
- Soporte 2 disco duro SATA hasta 6 TB, 2 USB2.0
- P2P textuales, código QR



**NVR4216-16P-4KS2**

B./

## NVR DE 32 CANALES



4K

ONVIF

### HASTA 32 CANAL DE ENTRADA DE LA CÁMARA IP

- H.264 / MJPEG códec de doble decodificación
- Resolución de hasta 5MP de vista previa de reproducción
- ONVIF Versión 2.4 conformidad
- 3D posicionamiento inteligente con Dahua PTZ cámara
- Soporte 2 discos duros SATA de hasta 8 TB, 2 USB (USB3.0 1)
- Soporte UPnP IPC, puertos 16PoE
- Supervisión de la red múltiple: visor web, CMS (DSS / Smart PSS) y DMSS



**NVR4232-16P**

B./



# DVR TRI-HIBRIDOS

# HIKVISION

DS-7104HGHI-F1

- Apoyar ambas cámaras HD-TVI y analógicas
- Canal completa resolución de **720P**
- Salidas HDMI y VGA
- 1 canal de audio
- **1 DISCO SATA 6TB**

**720 P**  
Full HD



*B/.*

DVR de 4 canales

DS-7108HGHI-F1

- Apoyar ambas cámaras HD-TVI y analógicas
- Canal completa resolución de **720P**
- Salidas HDMI y VGA
- 1 canal de audio
- **1 DISCO SATA 6T**

**720 P**  
Full HD



*B/.*

DVR de 8 canales

DS-7116HGHI-F1

- Apoyar ambas cámaras HD-TVI y analógicas
- Canal completa resolución de **720P**
- Salidas HDMI y VGA
- 1 canal de audio
- **1 DISCO SATA 6TB**

**720 P**  
Full HD



*B/.*

DVR de 16 canales

DS-7104HQHI-F1/N

- Apoyar ambas cámaras HD-TVI y analógicas
- Canal completa resolución de **1080P**
- Salidas HDMI y VGA
- 1 canal de audio
- **1 DISCO SATA 6T**

**1080 P**  
Full HD



*B/.*

DVR de 4 canales

DS-7108HQHI-F1/N

- Apoyar ambas cámaras HD-TVI y analógicas
- Canal completa resolución de **1080P**
- Salidas HDMI y VGA
- 1 canal de audio
- **1 DISCO SATA 6TB**

**1080 P**  
Full HD



DVR de 8 canales

DS-7116HQHI-K1

- Apoyar ambas cámaras HD-TVI y analógicas
- Canal completa resolución de **1080P**
- Salidas HDMI y VGA
- 1 canal de audio
- **1 DISCO SATA 6TB**

**1080 P**  
Full HD



*B/.*

DVR de 16 canales



**DVR**  
**4 CANALES**



**HIKVISION**

**+ 1 CANAL IP**



**DS-7104HQHI-K1**

*B/.*

**Compresión de video:** / H.265 / H.264

Resolución de grabación: 3 MP, CH01 / 1080p / 720p / VGA / WD1 / 4CIF / CIF a 15fps

Soporta 1 cad IP / 4 MP

**Formatos de video:** HDTV / HDCVI / AHD / CVBS

Admite 1 x HDD / 6TB; □Dual-stream

**Protocolos de Red:** □TCP / IP, PPPoE, DHCP, Hik-Connect, DNS, DDNS, NTP, SADP, NFS, iSCSI, UPnP™, HTTPS, ONVIF

**DVR**  
**8 CANALES**



**HIKVISION**

**+ 1 CANAL IP**



**DS-7108HQHI-K1**

*B/.*

**Compresión de video:** / H.265 / H.264

Resolución de grabación: 3 MP, CH01 / 1080p / 720p / VGA / WD1 / 4CIF / CIF a 15fps

Soporta 1 cad IP / 4 MP

**Formatos de video:** HDTV / HDCVI / AHD / CVBS

Admite 1 x HDD / 6TB; □Dual-stream

**Protocolos de Red:** □TCP / IP, PPPoE, DHCP, Hik-Connect, DNS, DDNS, NTP, SADP, NFS, iSCSI, UPnP™, HTTPS, ONVIF

**NVR**  
**8 CANALES**



**HIKVISION**



**DS-7108NI-E1/8P**

*B/.*

- 1080p de resolución completa del canal
- HDMI y salida VGA a una hasta 1920 x 1080p
- **2 canales de audio**
- **2 DISCO SATA**
- **2 CANALES EN IP**



# DVR TRI-HIBRIDOS

# HIKVISION

DS-7216HQHI-F2/N

- 1080p de resolución completa del canal
- HDMI y salida VGA a una hasta 1920 x 1080p
- **2 canales de audio**
- **2 DISCO SATA**
- **2 CANALES EN IP**

**1080 P**  
**Full HD**



DVR de 16 canales

DS-7332HGHI-SH

- Soporte de hasta del 32 ch a 1080p de resolución Resolución 720P y 1080P completa del canal
- HDMI y salida VGA a una hasta 1920 x 1080p
- **4 canales de audio**
- **4 DISCO SATA de 6TB**
- **16 canales de alarma**

**1080 P**  
**Full HD**



DVR de 32 canales

DS-7208HUHI-K1

- Entrada de señal auto adaptativa HDTV / HDCVI / AHD / CVBS
- Conectable a cámaras IP H.265 + / H.265 / H.264 + / H.264 Resolución de hasta 5 MP para grabación
- Transmisión de larga distancia sobre UTP y cable coaxial
- **1 Disco duro de 8TB**

**H.265+**



DVR de 8 canales

DS-7216HUHI-K2

- Apoyar ambas cámaras HD-TVI y analógicas
- Canal completa resolución de **1080P**
- Salidas HDMI y VGA
- 1 canal de audio
- **1 DISCO SATA 6T**

**H.265+**



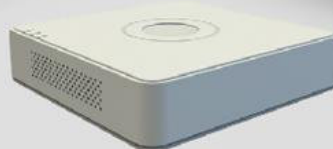
DVR de 4 canales

DS-7104NI-SN/P

- 2MP de resolución 1080p
- 50Mbps Bit Rate Input Max (up to 4-ch IP video)
- 1 SATA interface **4TB**
- 4 independiente PoE network interfaces(4 POE)

**2.0 M**

**1080 P**  
**Full HD**



NVR de 4 canales

DS-7108NI-SN/P

- 2MP de resolución 1080p
- 50Mbps Bit Rate Input Max (up to 8-ch IP video)
- 1 SATA interface **4TB**
- 4 independiente PoE network interfaces(4 POE)

**2.0 M**

**1080 P**  
**Full HD**



NVR de 8 canales

*B/.*

ONVIF

ONVIF

**DVR**  
**16 CANALES**



**HIKVISION**

**4K**



**DS-7216-HQHI-K2**

**B/.**

- Grabador PENTAHÍBRIDO: **HD-TVI / HD-CVI / Analógico / IP / AHD**
- Exclusivo: H.265+ / H.265 / H.264+ / H.264.
- Soporta 16 canales TURBOHD / analógicos + 2 canal IP
- 18 canales en total.
- Salida de vídeo en HDMI: 4K
- Capacidad HDD: 2 @ 6TB



## DS-7616NI-E2/8P

### NVR de 16 canales

Hasta 6 megapíxeles de grabación con resolución Salida HDMI y VGA de hasta 1920 x 1080P resolución. Las cámaras de red 4/8/16-ch pueden conectarse

- Ancho de banda entrante 40M / 80M / 160M

Hasta 2 interfaces SATA 6 TB Plug & Play con hasta 8 redes PoE independientes Interfaces 8 POe



ONVIF

## DS-7716NI-E4/16P

### NVR de 16 canales

Hasta 6 megapíxeles de grabación con resolución Salida HDMI y VGA de hasta 1920 x 1080P

Hasta 4 interfaces SATA Plug & Play con hasta 16 redes PoE independientes 16 POe



B/.

ONVIF

## DS-7208HUHI-K1

### DVR de 8 canales

Grabación de resolución de hasta 8 megapíxeles hasta 4K (3840x2160) resolución

Hasta 2 interfaces SATA Plug & Play con hasta 16 interfaces de red PoE independientes

Soporta formatos de vídeo H.265 / H.264 / MPEG4



B/.

## DS-7732NI-E4/16P

### NVR de 32 canales

Hasta 6 megapíxeles de grabación con resolución Salida HDMI y VGA de hasta 1920 x 1080P

Hasta 4 interfaces SATA Plug & Play con hasta 32 redes PoE independientes 16 PoE

Soporta la detección de redes, incluyendo retrasos de red.



Antes B/. 371,32

B/.

ONVIF

## DS-9632NI-I8

### NVR de 32 canales

- 2MP de resolución 1080p
- 50Mbps Bit Rate Input Max (up to 4-ch IP video)
- 1 SATA interface 4TB
- 4 independiente PoE network interfaces(4 POE)



B/.

4K

## DS-9664NI-I8

### NVR de 64 canales

Hasta 12 megapíxeles de grabación con resolución Soporta HDMI de 2 canales, VGA de 2 canales, HMDI1 hasta 4K Ancho de banda entrante

Hasta 8 interfaces SATA Soporta formatos de vídeo H.265 / H.264 / MPEG4



B/.

4K